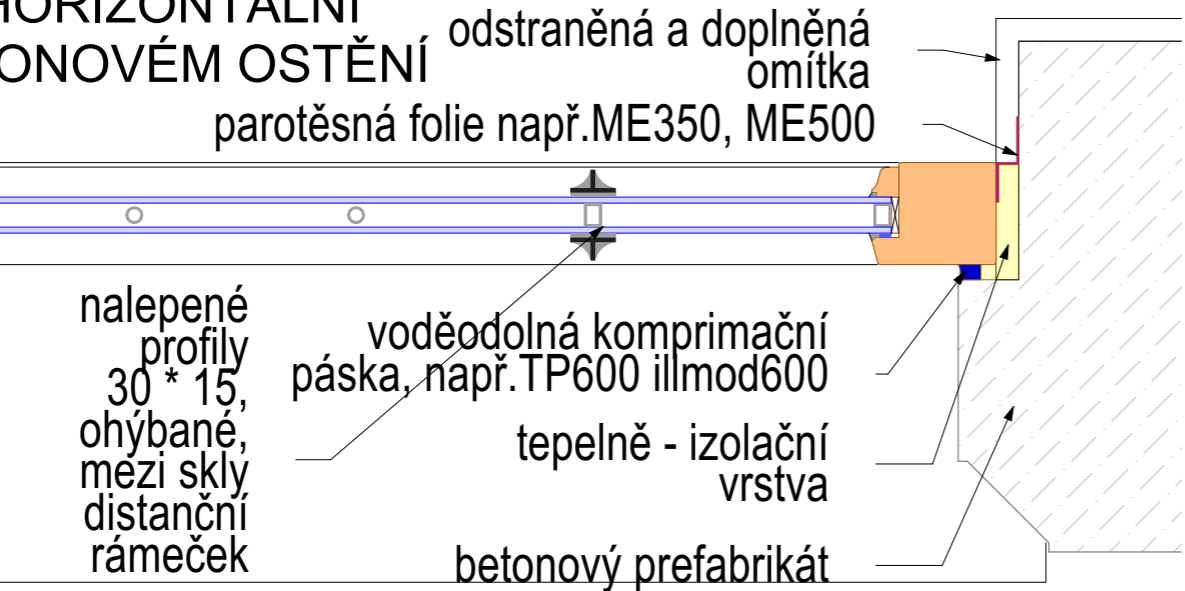
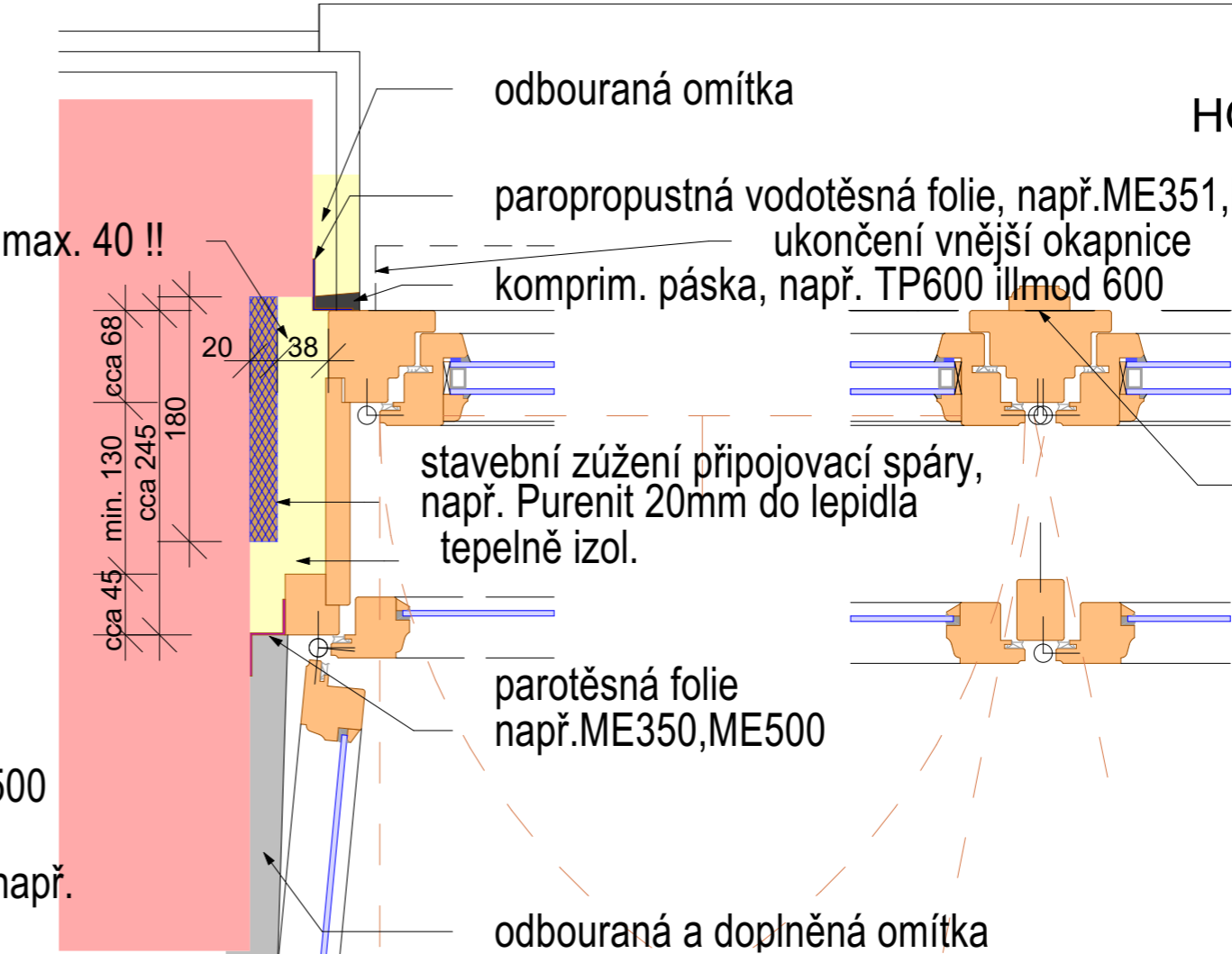


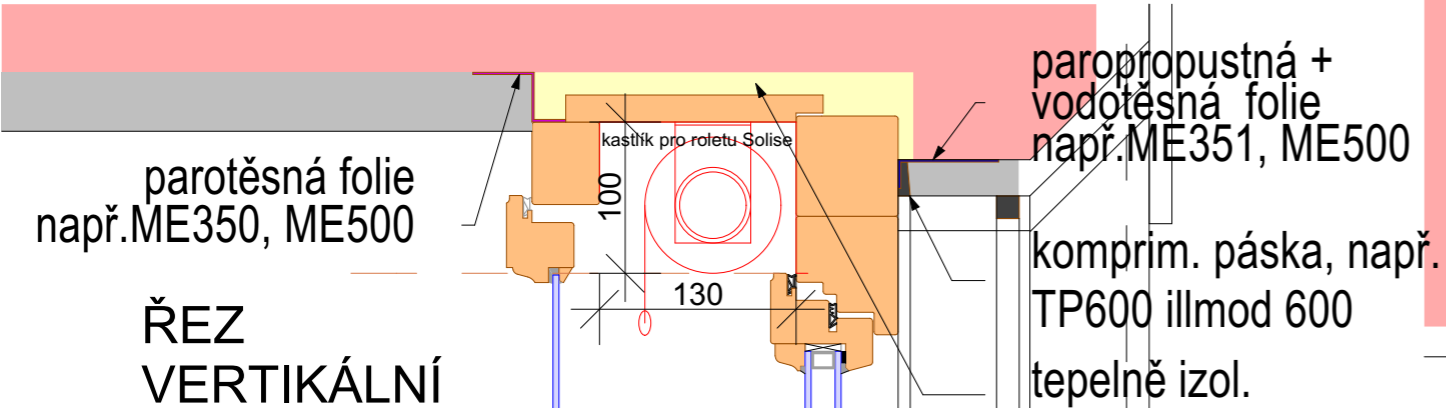
ŘEZ HORIZONTÁLNÍ
V BETONOVÉM OSTĚNÍ



ŘEZ HORIZONTÁLNÍ
OSTĚNÍ

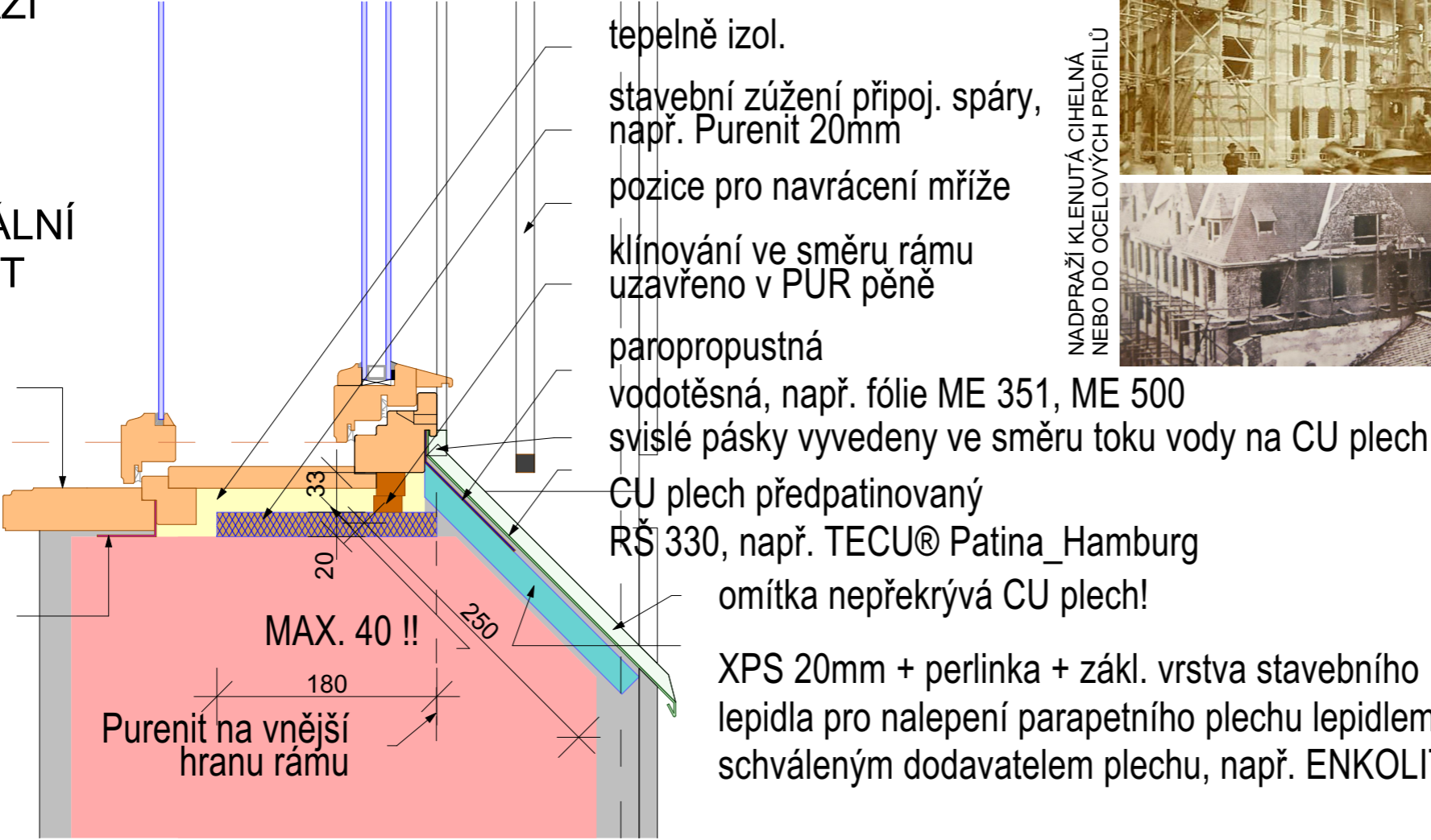


Vnější lišta profilována podle vzoru původní lišty

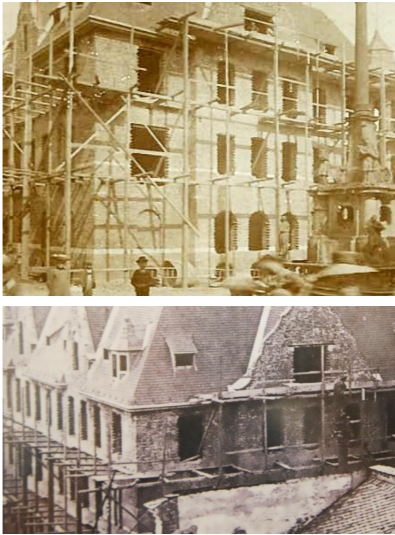


ŘEZ VERTIKÁLNÍ
PARAPET

parapet tvarován podle vzoru demont. původního parapetu



NADPRAŽÍ KLENUTÁ CIHELNÁ NEBO DO OCELOVÝCH PROFILŮ



Zhotovitel:
Generální projektant:
ARCHECO, autorizovaná projekční a inženýrská kancelář
Nerudova 740 / 32 Šumperk 787 01

Zastoupen:
Ing. arch. Vít Janků, ČKA 00 835

Projektant části:
ARCHECO, autorizovaná projekční a inženýrská kancelář
Nerudova 740 / 32 Šumperk 787 01

Zodpovědný projektant:
Ing. arch. Vít Janků

Vypracoval:
Ing. arch. Vít Janků

Kreslil:
BcA. Aneta Faktorová

Stavebník:
Město Šumperk, nám. Míru 364 / 1, 787 01 Šumperk
IČ: 00 30 34 61,

Zastoupen:
Mgr. T. Spurný, 2. místostarosta
Ing. Pavel Volf, ved. odboru RUI

Místo stavby:
poz. p. č.105, k.ú. Šumperk 764264
nám. Míru 364 / 1 787 01 Šumperk, kraj Olomoucký

Č. zakázky:
J-384-1

Stupeň:

Datum:

Formát:

DOKUMENTACE PRO PROVEDENÍ STAVBY 2017 06

2 A4

Název akce:
**OPRAVA FASÁDY A STŘECHY
RADNICE V ŠUMPERKU**

Objekt:

SO.02. OPRAVA STŘECHY

Část:
D.1.1.
ARCHITEKTONICKO - STAVEBNÍ ŘEŠENÍ

Měřítko:

1:5

Změna:

Název výkresu:

Č. výkresu:

Č. vyhotovení:

**ZÁKLADNÍ DETAILS
OKEN**

C1